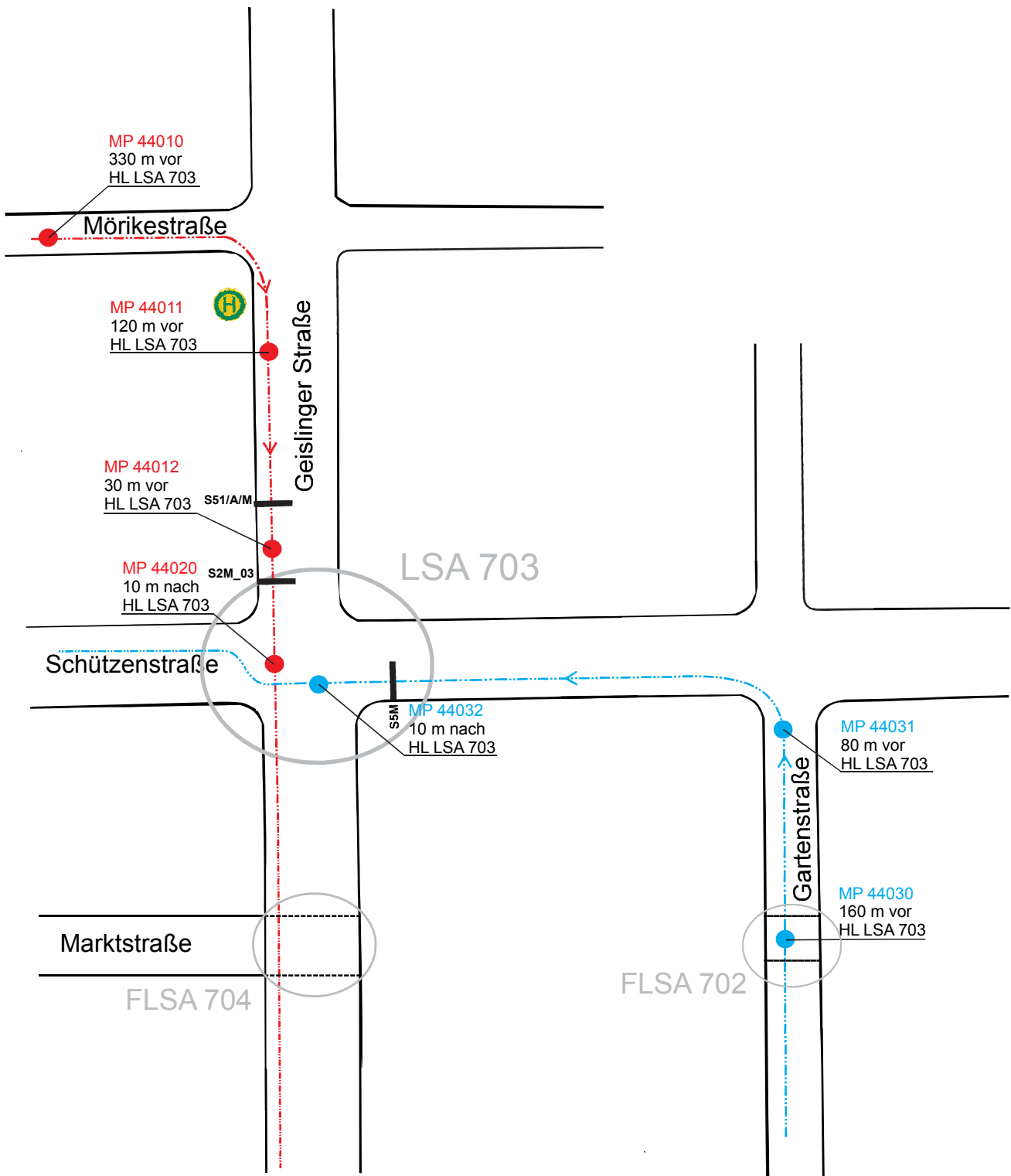


Erfassungseinrichtungsplan



Auftraggeber:



Bearbeitung:



Ingenieurbüro für
Verkehrstechnik
Verkehrsplanung
Straßenplanung

Ing.-Büro Thomas und Partner
Benzstraße 5
71696 Möglingen
Tel. 07141/2443-0 / Fax: -24

A 15-1140

Datum

Name

bearbeitet

13.03.2018

D. Schreiber

gezeichnet

13.03.2018

D. Schreiber

geprüft

13.03.2018

D. Schreiber

Erfassungseinrichtungsplan

Knotenpunkt:

Geislinger Straße / Schützenstraße

Maßstab: nicht maßstäblich

LSA703